



Infrastrukturinvestitionen statt Subventionen

Martin Gornig
Berlin, 30. Oktober 2018

Agenda

- Mögliche Bedeutung der Infrastrukturausstattung
- Entwicklungstrends der Infrastrukturinvestitionen
- Handlungsansätze zur Stärkung der Investitionen

Bedeutung

- Daseinsvorsorge
- Produktionsfaktor

Bedeutung

Produktionsfunktion (in log):

$$y_{it} = \beta_0 + \beta_l l_{it} + \beta_k k_{it} + \widehat{\omega_{it+\varepsilon_{it}} \varepsilon_{it}}$$

Schätzung der TFP (in log):

$$\omega_{it} = \gamma_\omega \omega_{it-1} + \gamma_r r_{it-1} + \gamma_s s_{it} + \xi_{it}$$

$\gamma_\omega \omega_{it-1}$ = TFP der Vorperiode

$\gamma_r r_{it-1}$ = FuE Ausgaben

$\gamma_s s_{it}$ = Standorteinflüsse

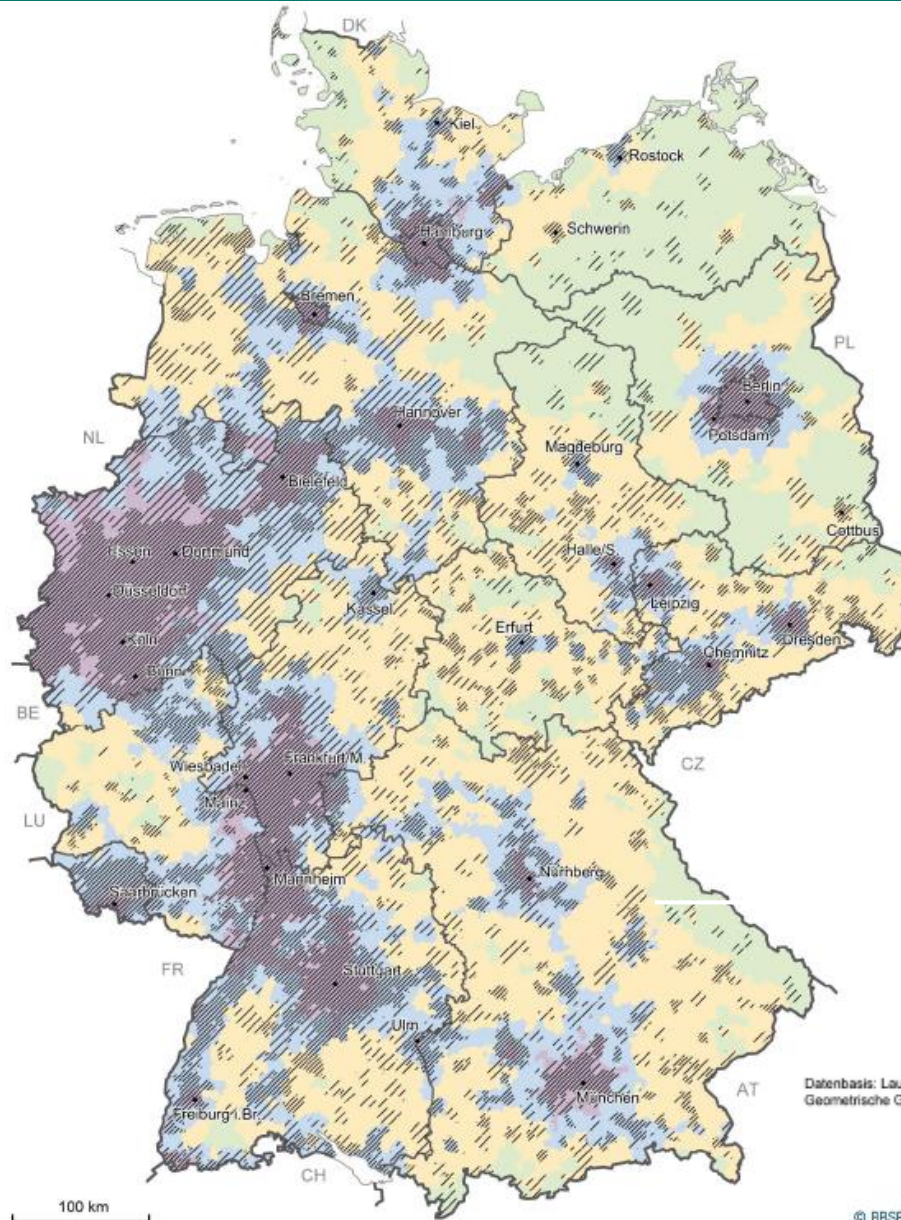
Einflussfaktoren der TFP im verarbeitenden Gewerbe 2003 bis 2014

Totale Faktorproduktivität t_{-1}	0,9580***
Forschung und Entwicklung t_{-1}	0,0067***
Urbanisationsvorteile (Bevölkerungsdichte)	0,0015***
Wettbewerbsintensität	-0,0019***
Lokalisationsvorteile (Branchenkonzentration)	0,0005***
Diversität (über alle Branchen)	0,0007*
Diversität (über verwandte Branchen)	0,0012***
Konstante	0,2810***
Fallzahl	135,394

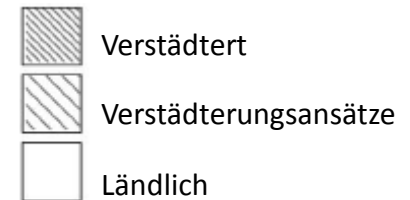
Fehlerwahrscheinlichkeiten *** $p < 1\%$, ** $p < 5\%$, * $p < 10\%$

Quelle: Deutsches Institut für Wirtschaftsforschung, Forschungsbericht
„Industrie in der Stadt“, 2018

Bedeutung



Verstädterungsgrad



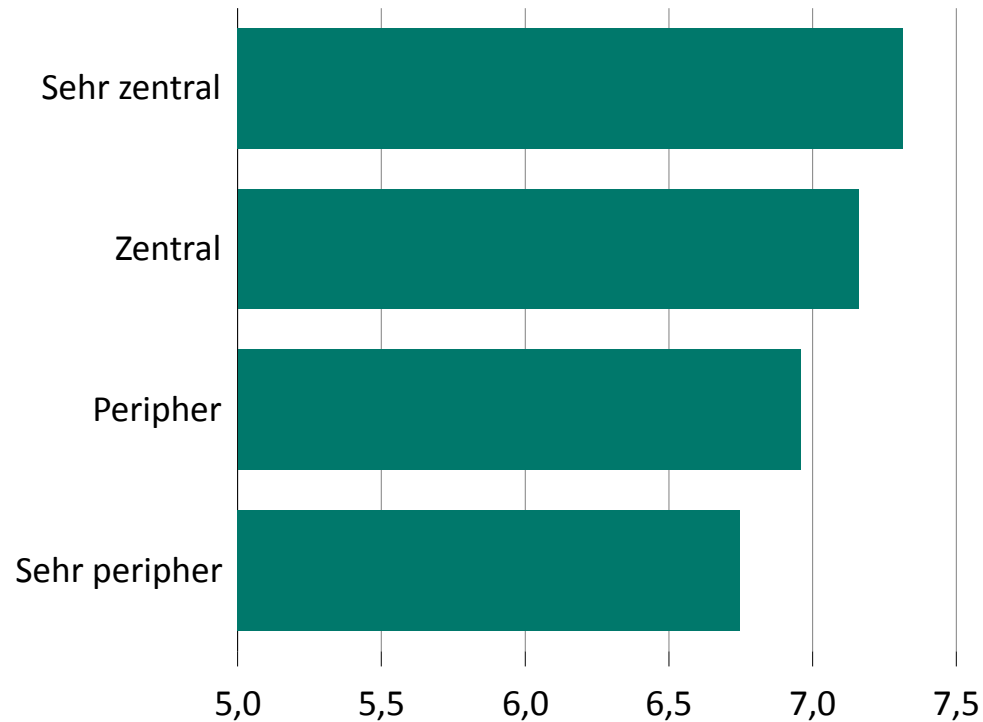
Zentralitätsgrad



Datenbasis: Laufende Raumbeobachtung des BBSR
Geometrische Grundlage: BKG, Gemeinden, 31.12.2006

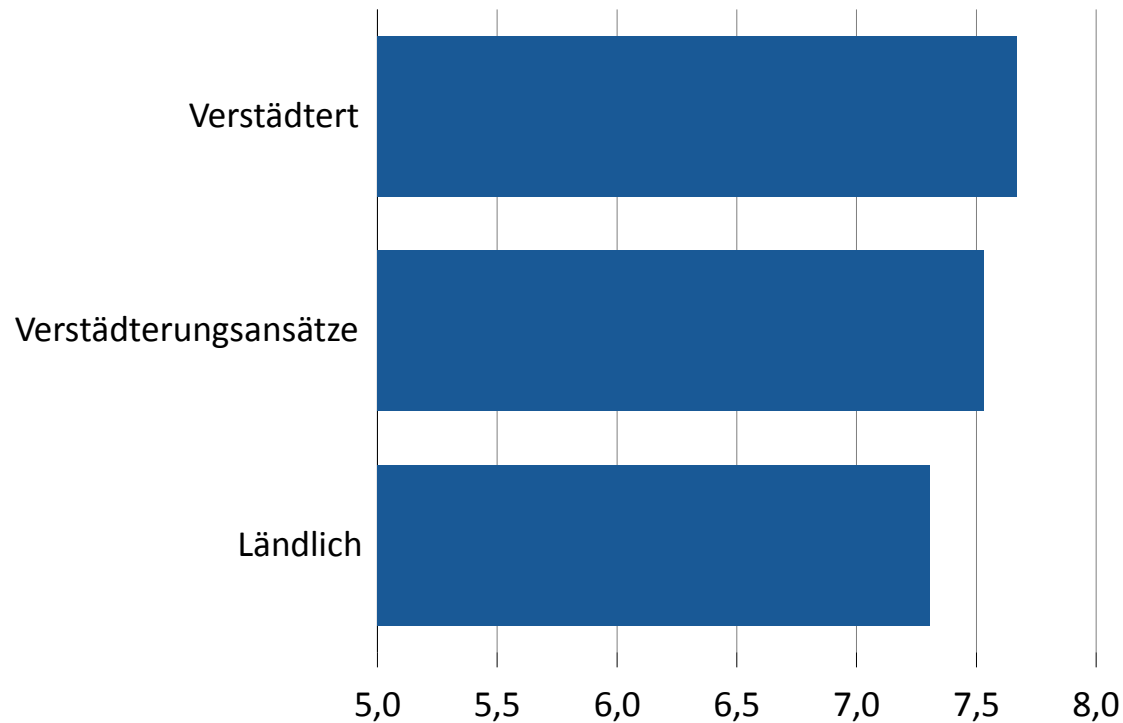


Totale Faktorproduktivität im verarbeitendem Gewerbe nach Zentralitätsgrad



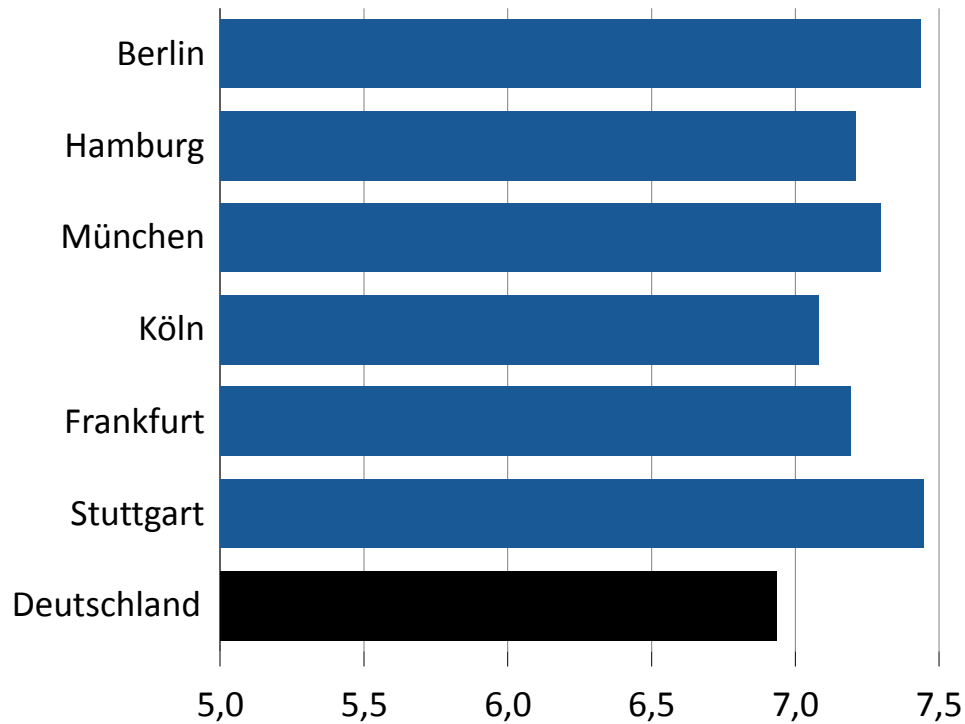
Quelle: Deutsches Institut für Wirtschaftsforschung, Forschungsbericht „Industrie in der Stadt“, 2018

Totale Faktorproduktivität im verarbeitenden Gewerbe nach Verstädterungsgrad



Quelle: Deutsches Institut für Wirtschaftsforschung, Forschungsbericht „Industrie in der Stadt“, 2018

Totale Faktorproduktivität im verarbeitendem Gewerbe der sechs größten deutschen Städte



Quelle: Deutsches Institut für Wirtschaftsforschung, Forschungsbericht „Industrie in der Stadt, 2018

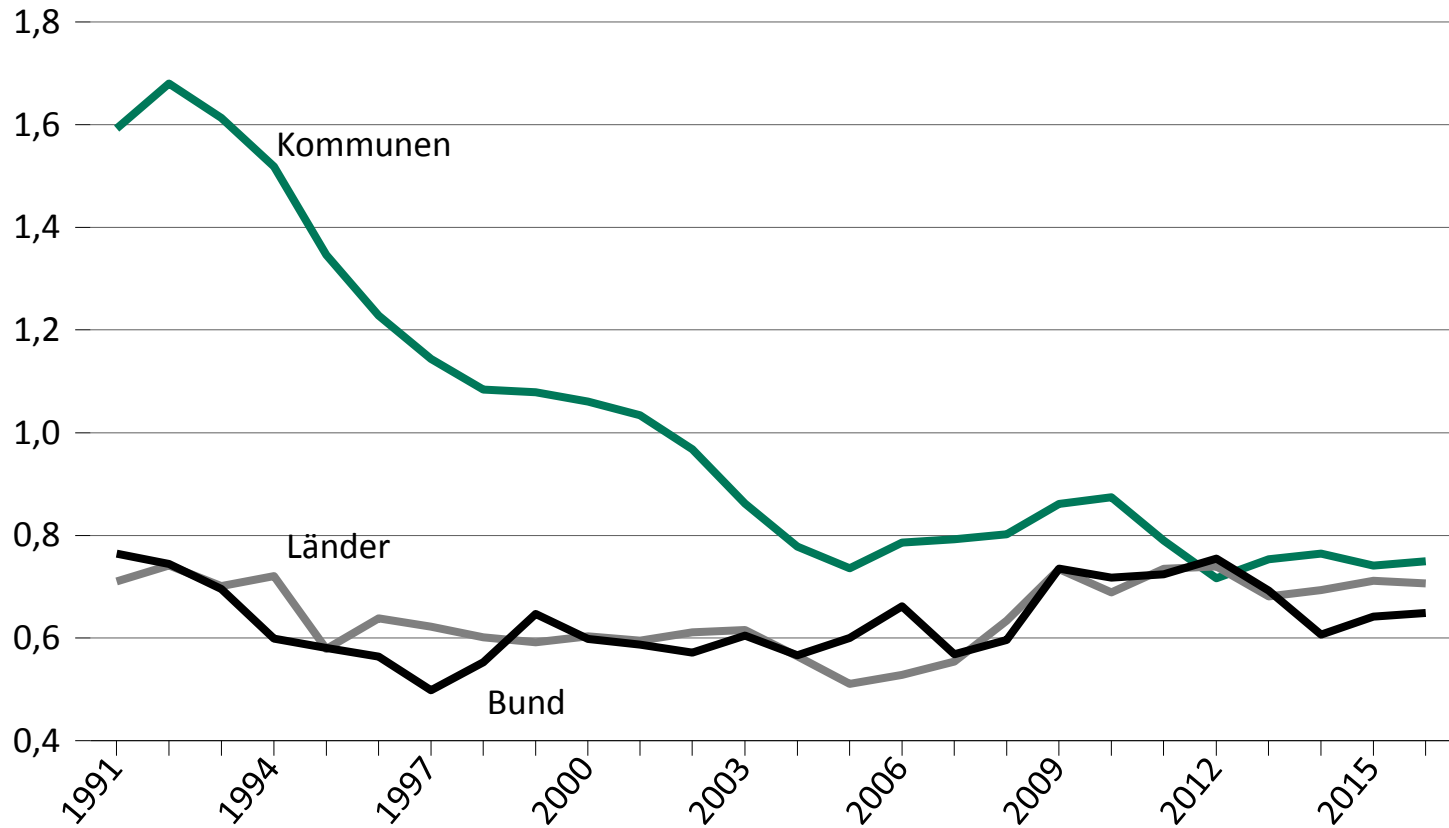
Zwischenfazit

- Von zentralen und verstädterten Regionen gehen positive externe Effekte auf die private Wirtschaft aus
- Ein Grund mit dafür dürfte die Infrastrukturausstattung sein (Urbanisationseffekte)
- Infrastrukturinvestitionen geeignetes Instrument der Regionalpolitik

Entwicklungstrends

Anteil der Bruttoanlageinvestitionen am Bruttoinlandsprodukt zu jeweiligen Preisen

In Prozent

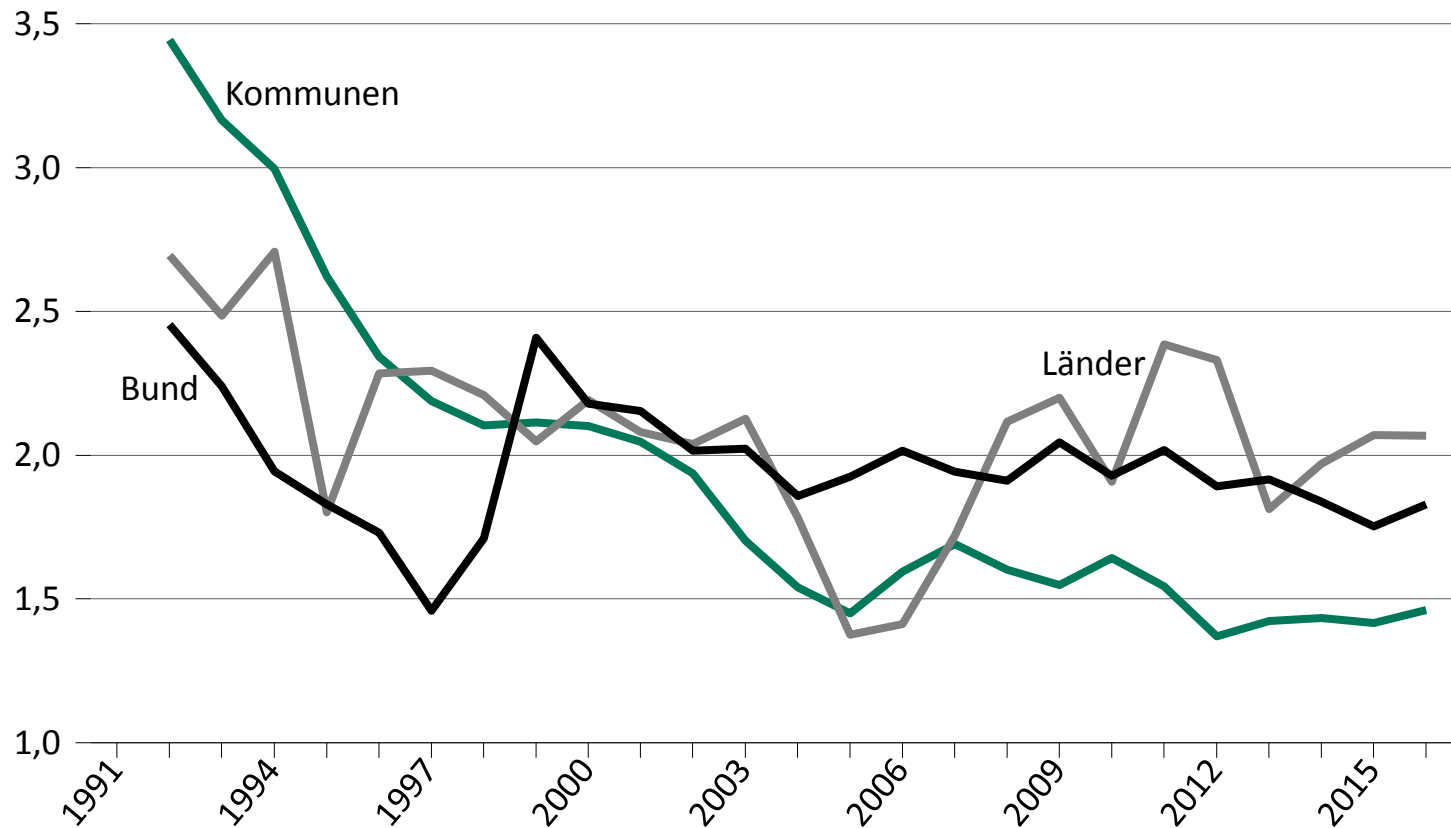


Quelle: Deutsches Institut für Wirtschaftsforschung, Wochenbericht 11/2017

Entwicklungstrends

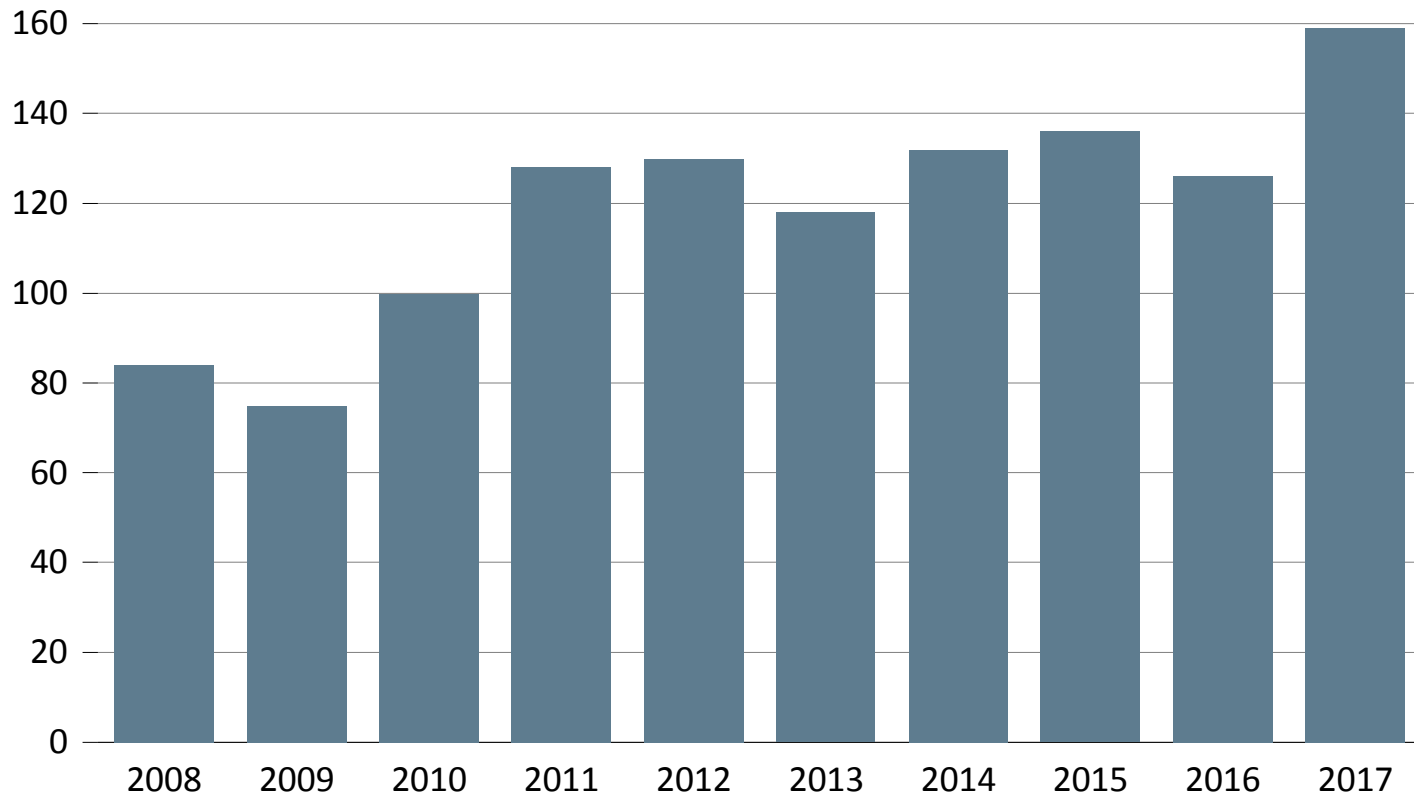
Anteil der Investitionen am Bruttoanlagevermögen des Staates zum Ende des Vorjahres

In Prozent



Quelle: Deutsches Institut für Wirtschaftsforschung, Wochenbericht 11/2017

Kommunale Investitionsrückstände aus der Sicht der Gemeinden In Mrd. Euro

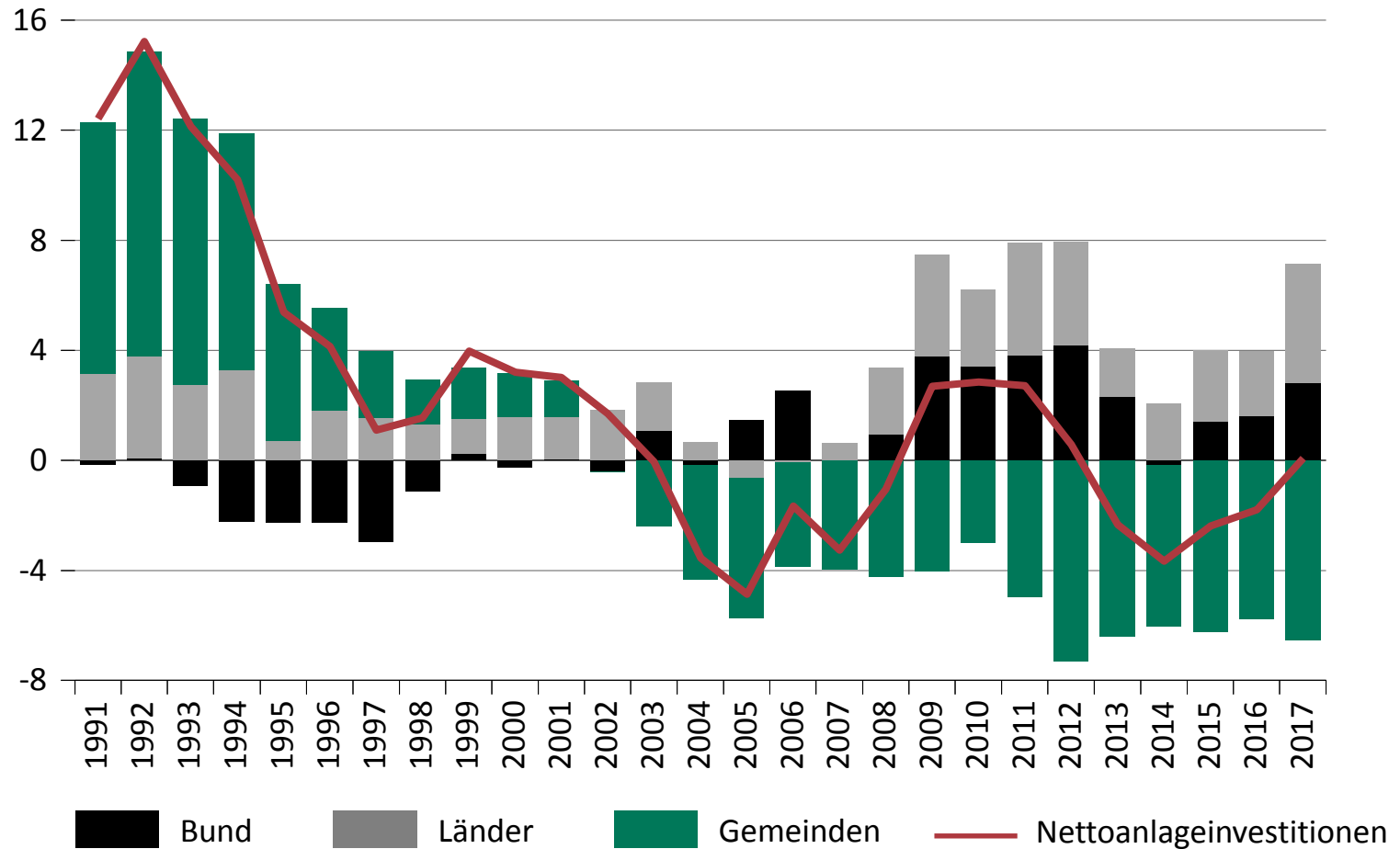


Quelle: KfW-Kommunalpanel verschiedene Jahrgänge

Entwicklungstrends

Staatliche Nettoanlageinvestitionen nach Gebietskörperschaften

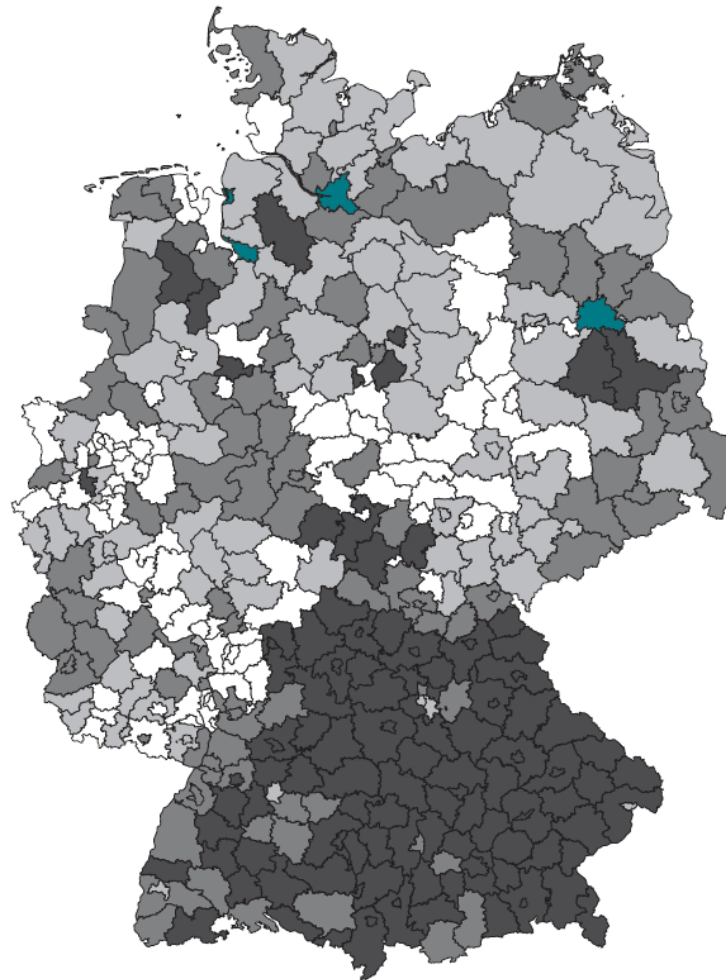
In Milliarden Euro



Quelle: Deutsches Institut für Wirtschaftsforschung, Aktualisierung
Wochenbericht 11/2017

2013

Kommunale Investitionen pro Kopf

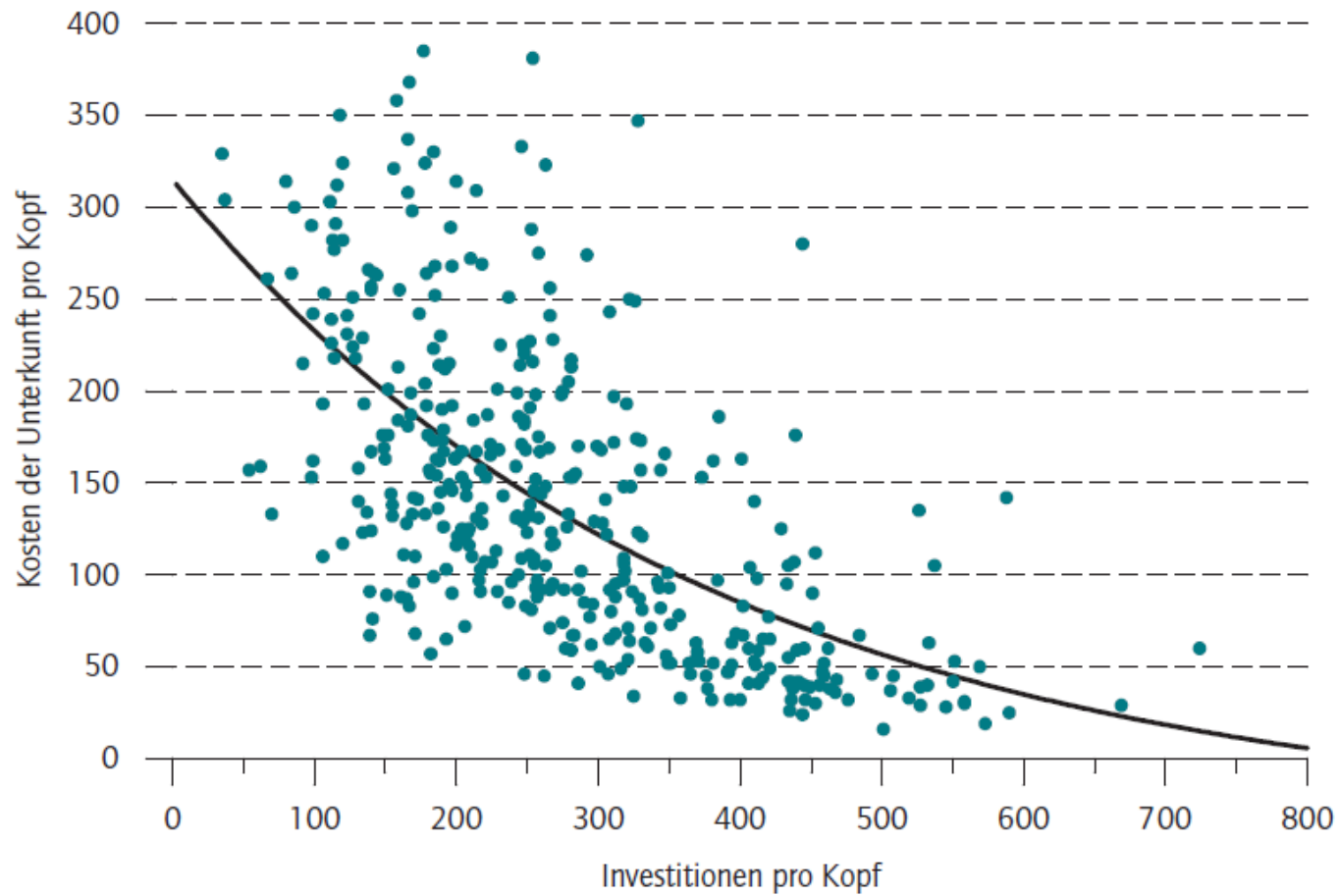


■ (343,724] ■ (253.5,343] ■ (186,253.5] □ [35,186] ■ No data

Quelle: Deutsches Institut für Wirtschaftsforschung, Wochenbericht 43/2015

Entwicklungstrends

In Euro je Einwohner

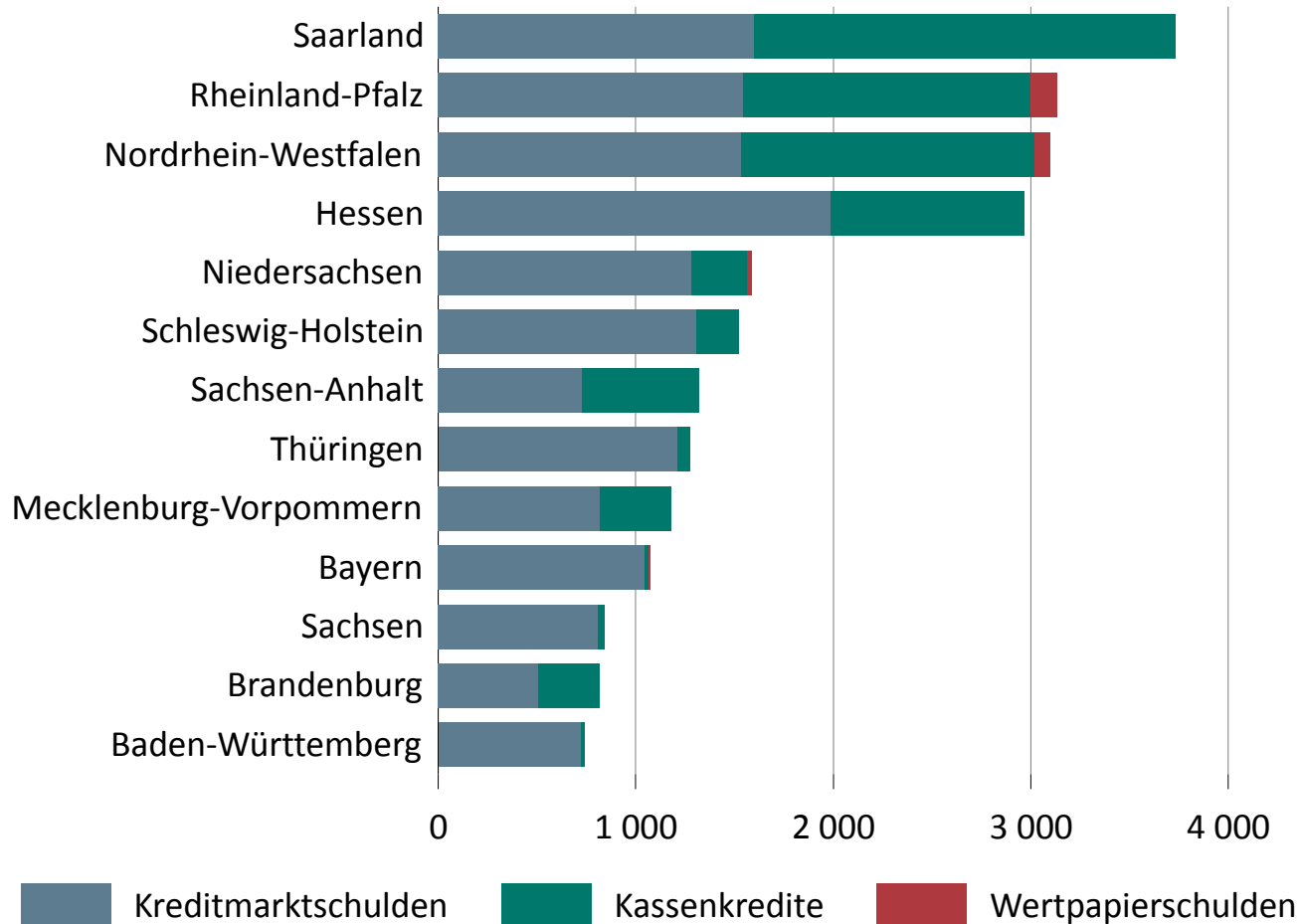


Quelle: Deutsches Institut für Wirtschaftsforschung, Wochenbericht 43/2015

Entwicklungstrends

Kommunale Gesamtverschuldung Ende 2016

In Euro je Einwohner

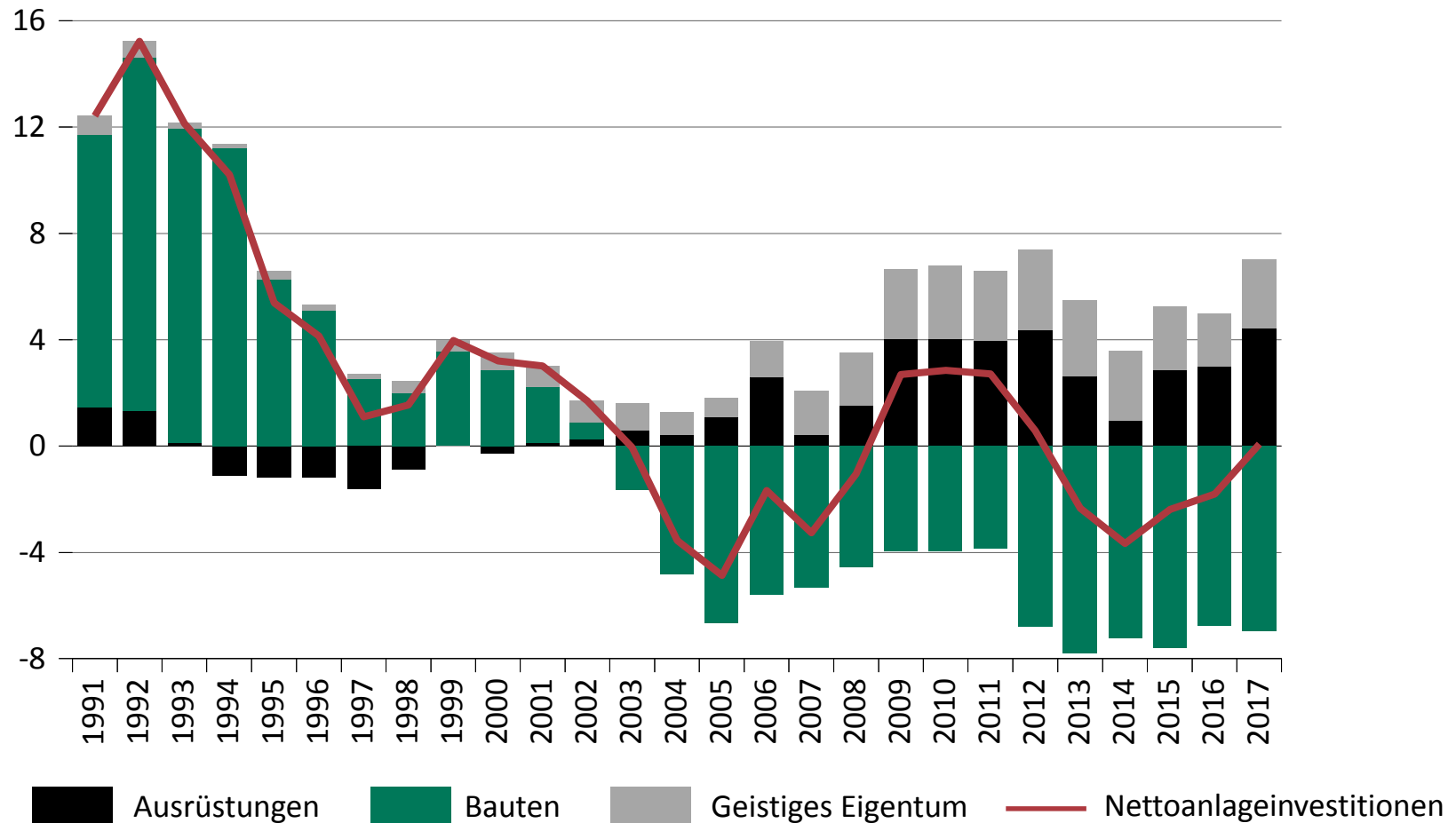


Quelle: Bertelsmann Stiftung, Kommunaler Finanzreport 2017.

Entwicklungstrends

Staatliche Nettoanlageinvestitionen nach Anlagearten

In Milliarden Euro

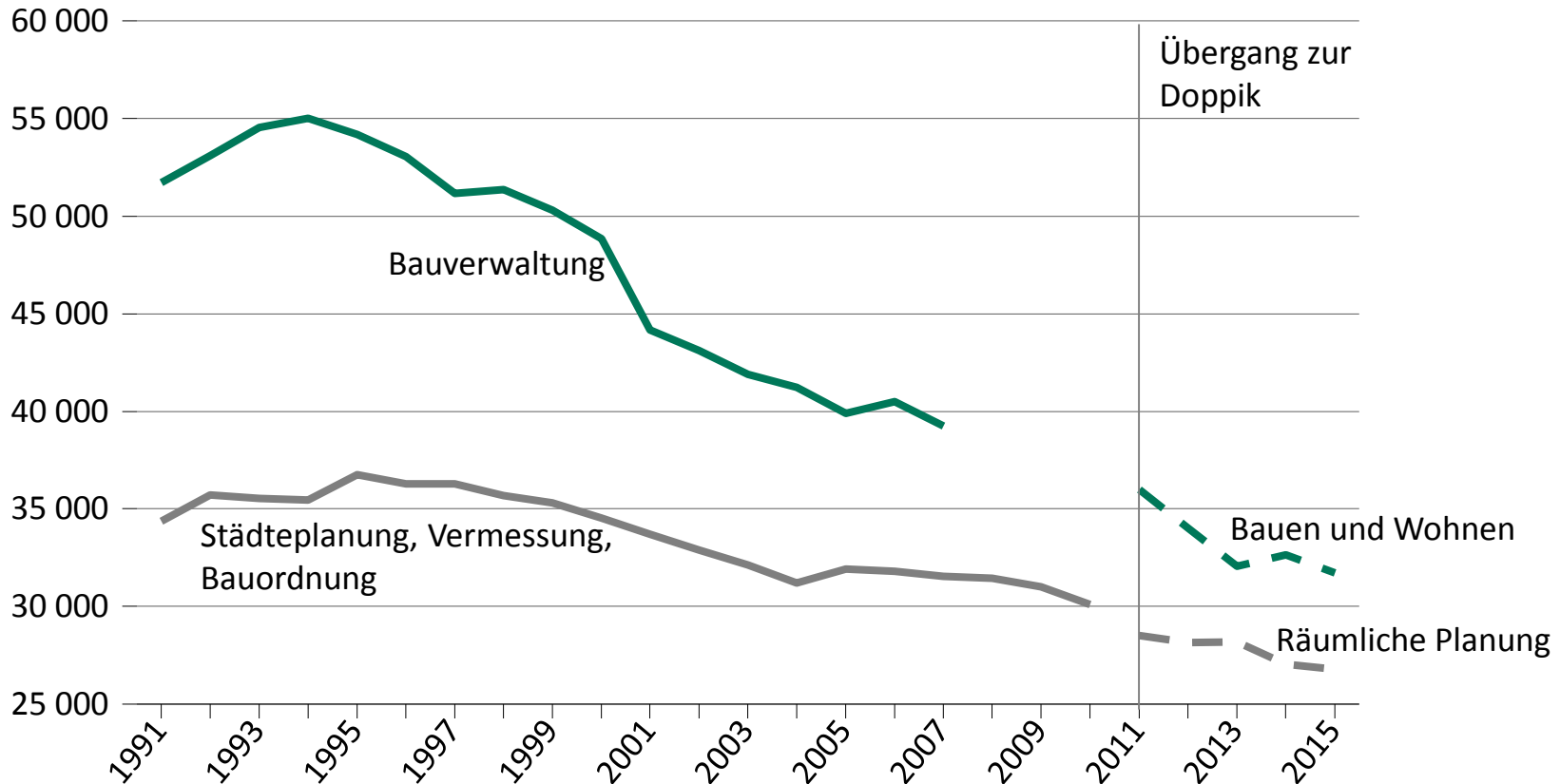


Quelle: Deutsches Institut für Wirtschaftsforschung, Aktualisierung
Wochenbericht 11/2017

Entwicklungstrends

Beschäftigte in der Kommunalverwaltung nach Aufgabenbereichen

Vollzeitäquivalente am 30. Juni des jeweiligen Jahres



Quelle: Deutsches Institut für Wirtschaftsforschung, Wochenbericht 11/2017

Stärkung der kommunalen Investitionstätigkeit

- Altschuldenerlass
- Bundesprogramme
- Gemeinschaftsaufgabe



Infrastrukturinvestitionen statt Subventionen

Martin Gornig
Berlin, 30. Oktober 2018